

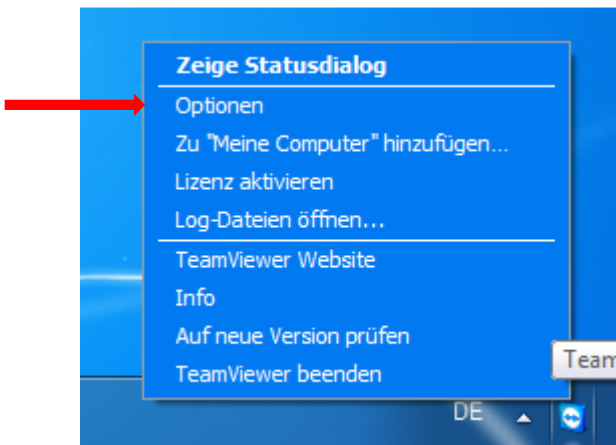
Teamviewer Host-Installation auf Kundensystemen

- „Teamviewer_Kunden_Host.msi,“ – ausführen und so lange auf weiter klicken, bis die Installation beendet ist

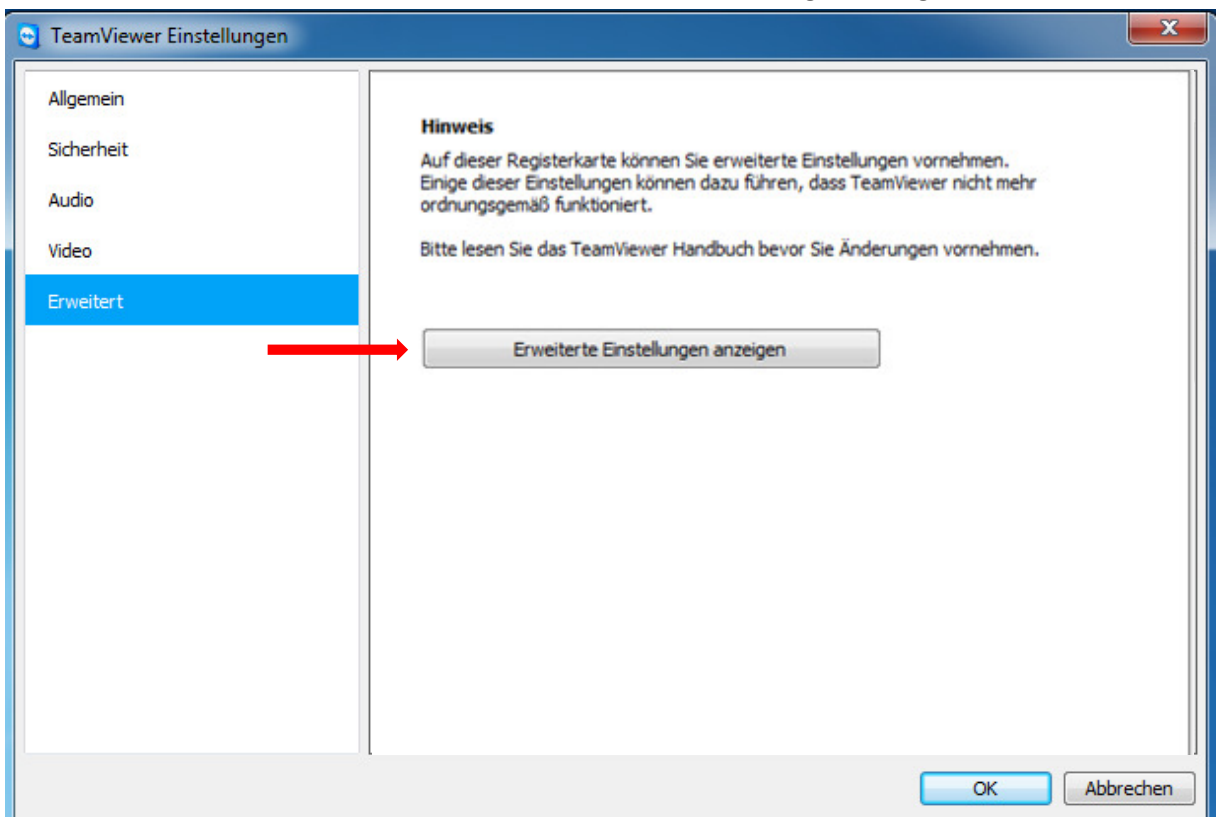
Weiterführende Einrichtung:

- Rechtsklick auf das Icon in der Taskleiste und dann auf „Optionen“ klicken:

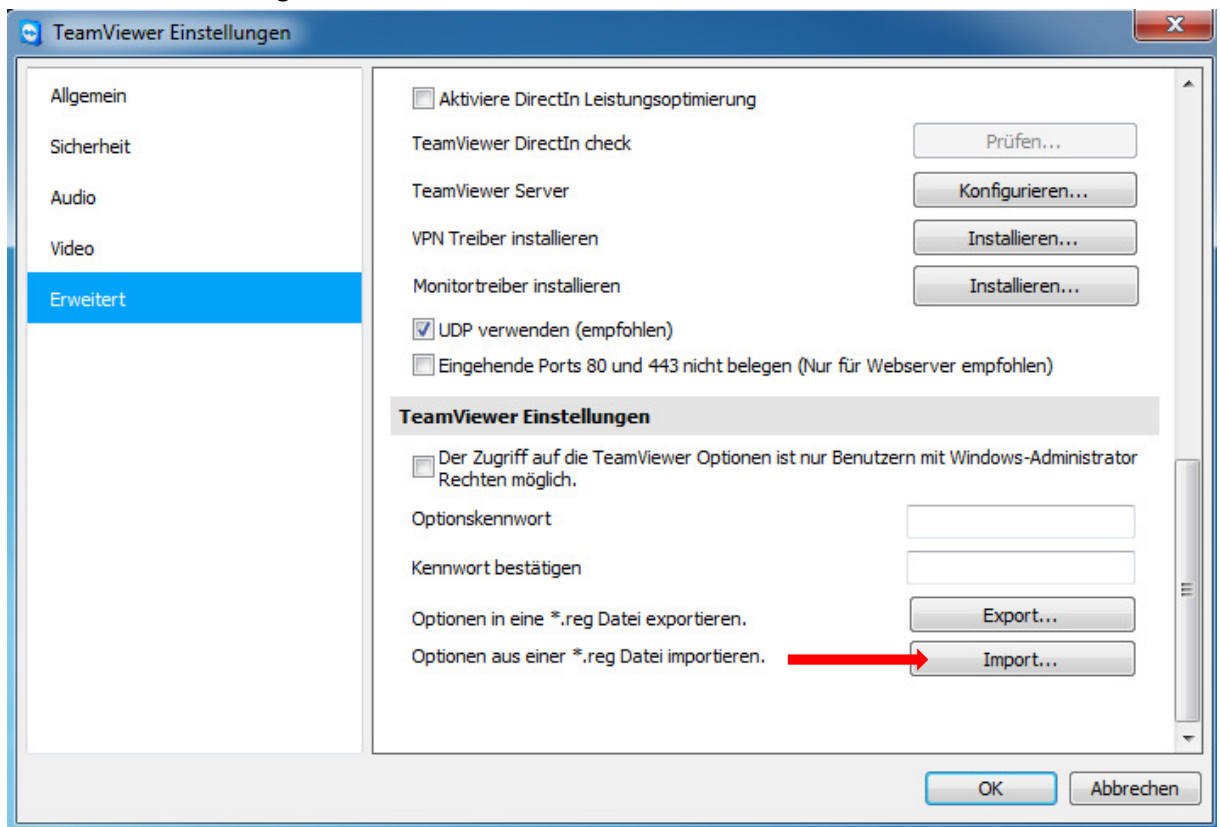
Wichtig: Nicht die Lizenzaktivierung auf dem Kundensystem durchführen!



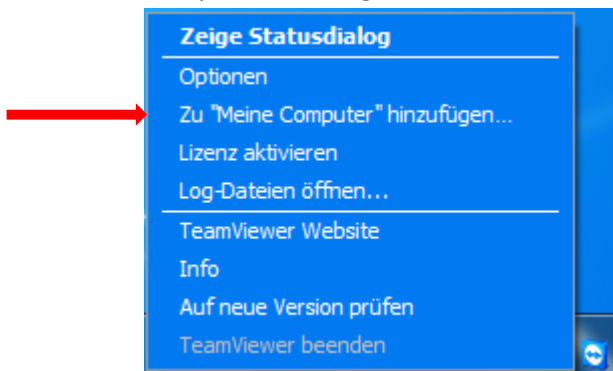
- Auf den Reiter „Erweitert“ wechseln und auf „Erweiterte Einstellungen anzeigen“ klicken



- Nun ganz unten auf „Import“ klicken und die „Teamviewer_Kunden_Host_Settings .reg“ auswählen und bestätigen – anschließend auf OK klicken



- Nun nochmals einen Rechtsklick auf das Symbol in der Taskleiste machen und „zu Meine Computer hinzufügen“ anklicken



- Auf „Weiter“ klicken und im nächsten Fenster einen Aussagekräftigen Anzeigenamen – z.B. Kundenname – Computernamen (Infoma – DC01) sowie ein Permanentes Kennwort (ähnlich dem Schlüsselsatz beim Netviewer) vergeben

Unbeaufsichtigter Zugriff - Schritt 1 von 2

Permanentes Kennwort festlegen

Vergeben Sie hier einen Namen und ein sicheres Zugriffskennwort für diesen Computer.

Computername

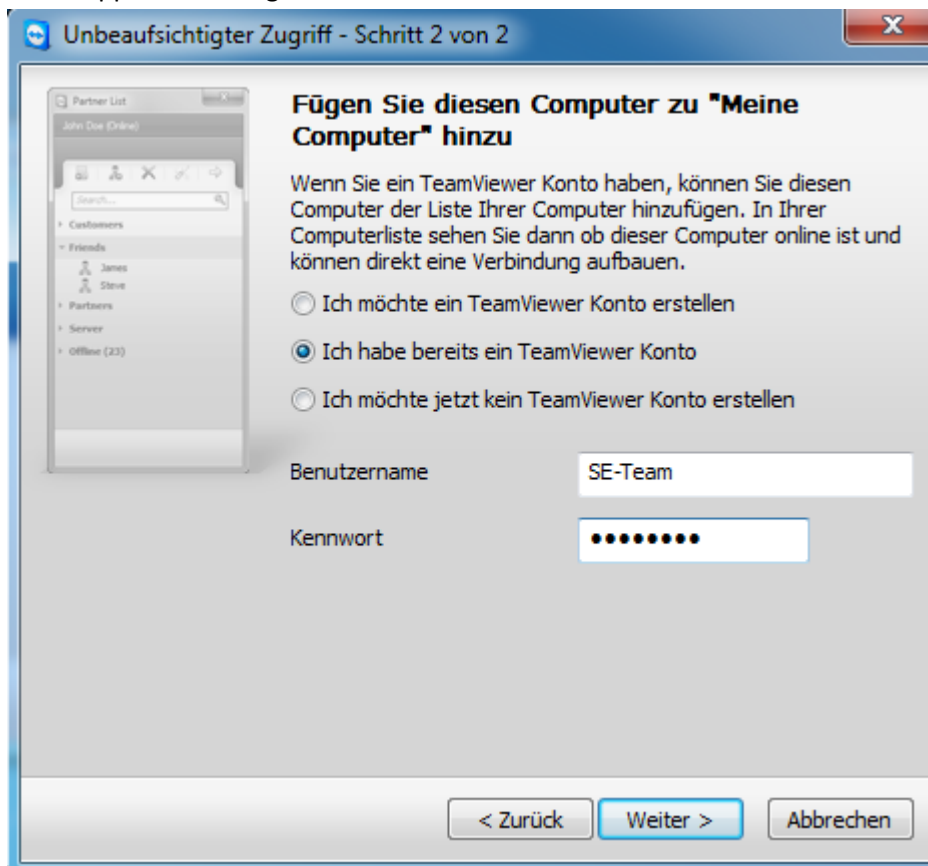
Kennwort

Kennwort bestätigen

Sie haben bereits ein permanentes Kennwort vergeben. Ändern Sie die Kennwortfelder nicht, wenn Sie das bereits vergebene Kennwort beibehalten möchten.

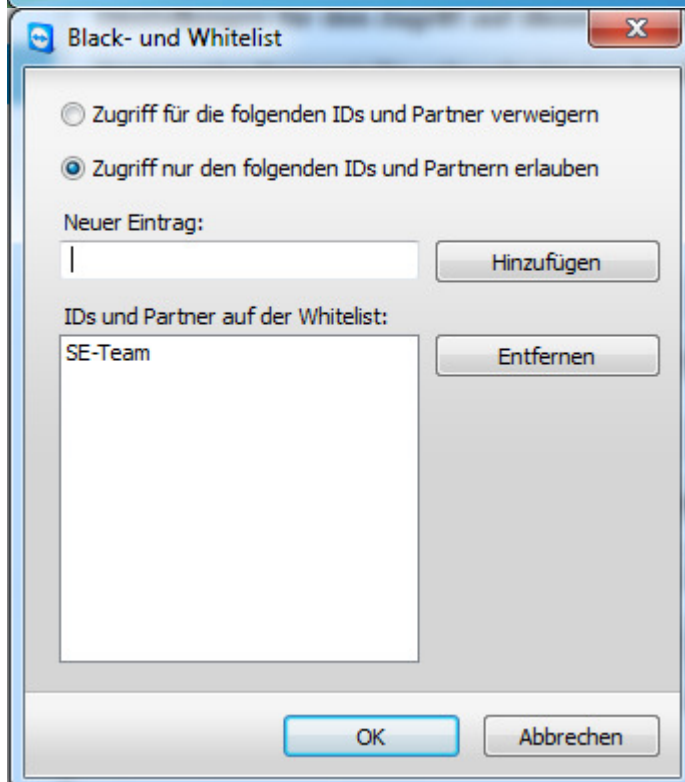
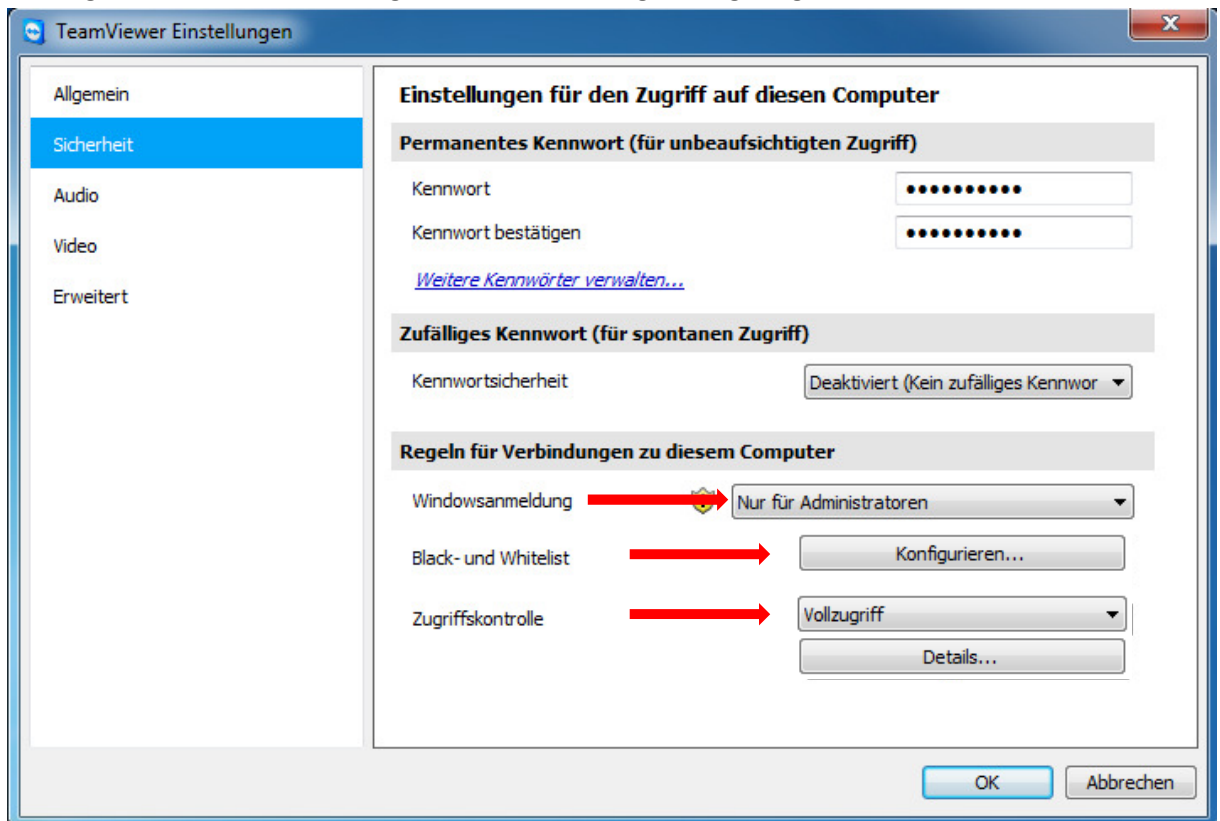
< Zurück Weiter > Abbrechen

- Nun im 2. Schritt mit dem Team-Account anmelden um den Host direkt zu den Computern der Gruppe hinzuzufügen



- Ein letztes Mal nun einen Rechtsklick auf das Symbol in der Taskleiste machen und nochmals in die Optionen gehen

- Hier auf den Reiter „Sicherheit“ wechseln und je nach User, den man für den Zugriff verwenden darf, den Typ der Windowsanmeldung auf „Nur für Administratoren“ oder „Für alle Benutzer“ einstellen
- Sowie den Team-Namen in der Whitelist des Hosts hinterlegen, damit ausschließlich das entsprechende Team auf diesen Host zugreifen kann
- Wichtig ist auch, dass bei der Zugriffskontrolle Vollzugriff eingetragen ist



- Wenn diese Konfiguration soweit durch ist auf OK klicken, den Teamviewer Host starten und die Computer-ID + das vergebene, permanente Kennwort in der Kundeninformationsdatenbank im Notes eintragen



- Nun kann noch in der Computerverwaltung eine neue Gruppe (1) für den Kunden erstellt (sofern noch nicht vorhanden) und der installierte Host/die ID des Hosts (2) als neuer Partner hinzugefügt werden.

